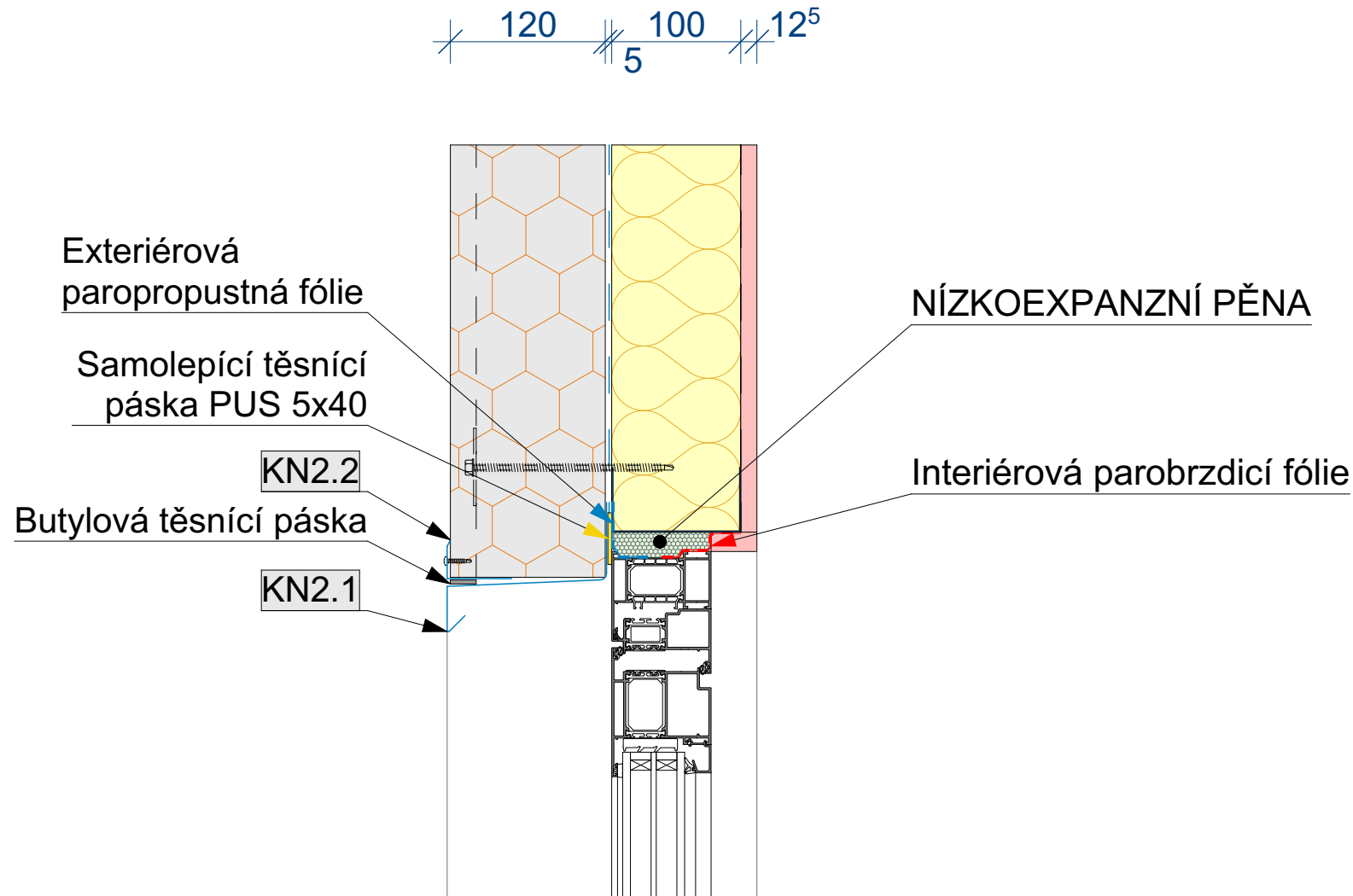
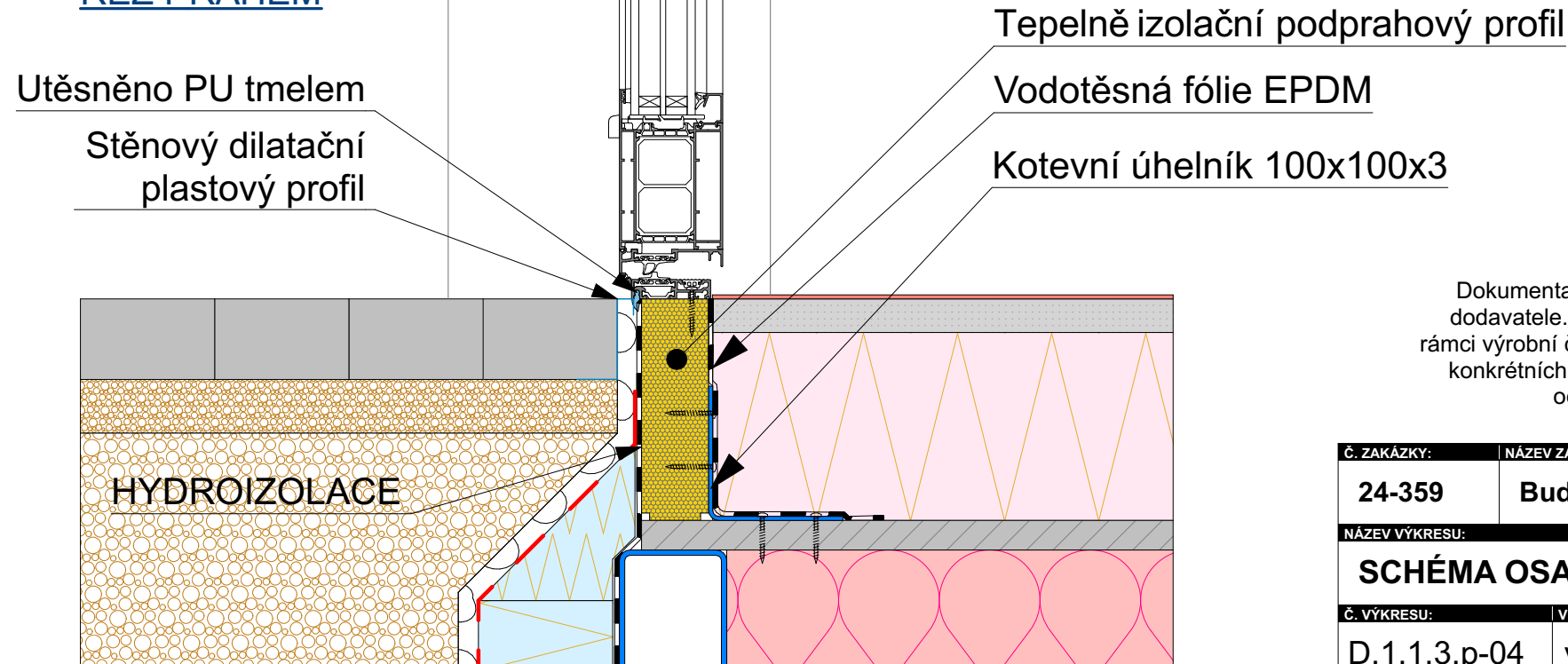


# SCHÉMA OSAZENÍ DVEŘÍ

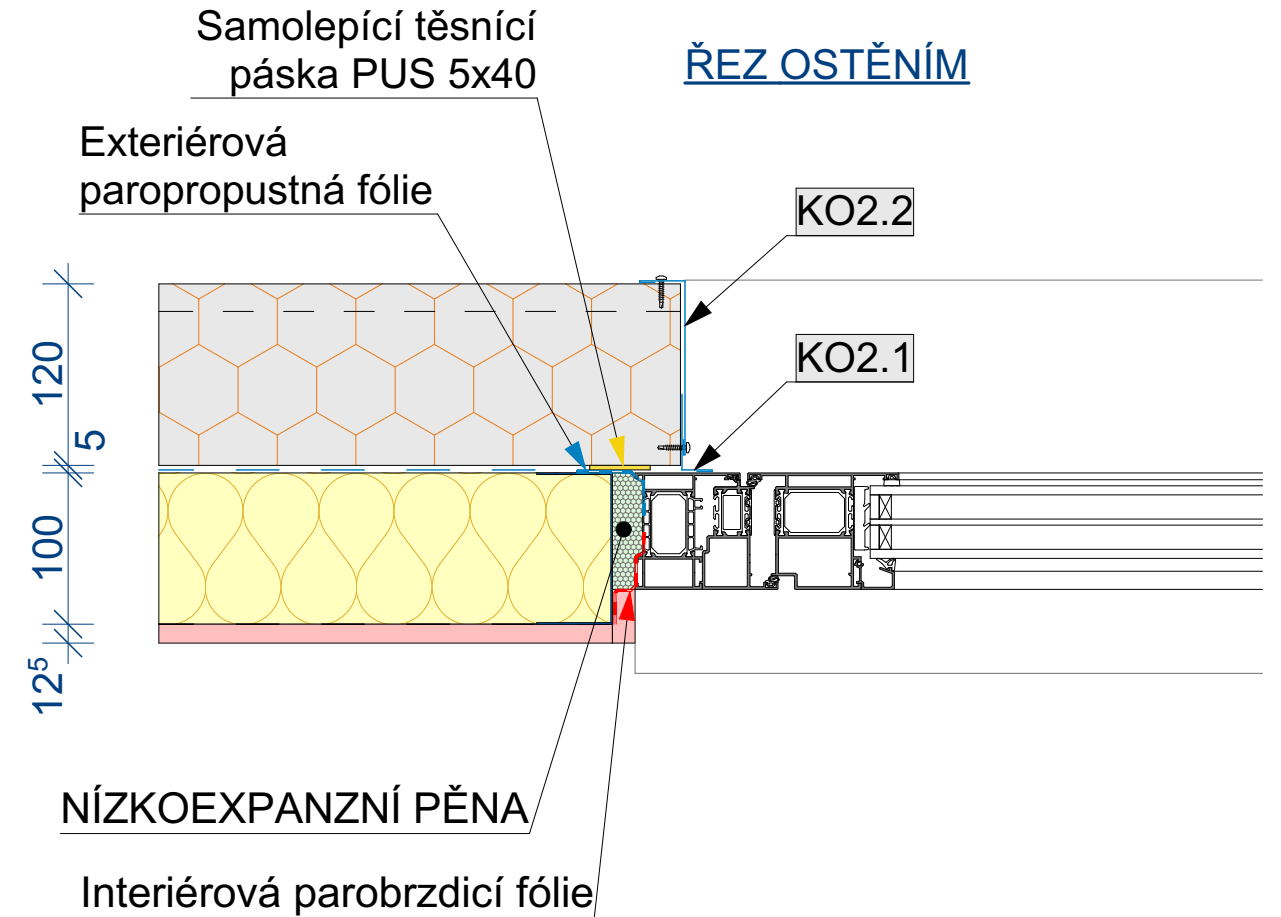
## ŘEZ NADPRAŽÍM



## ŘEZ PRAHEM



## ŘEZ OSTĚNÍM



Dokumentace je vypracována ve stupni dokumentace pro provádění stavby (DPS) a slouží jako podklad pro výběr dodavatele. Některé části návrhu, zejména detaily konstrukčního a technického řešení, budou dále rozpracovány v rámci výrobní či realizační dokumentace zhotovitele. V této následné dokumentaci bude rovněž docházet k upřesnění konkrétních parametrů stavebního díla, včetně požadavků investora. V rámci tohoto procesu může dojít k drobným odchylkám oproti této dokumentaci, které však nesmí být v rozporu s jejím základním řešením a účelem.

Č. ZAKÁZKY:		NÁZEV ZAKÁZKY:	PROJEKTANT:			
24-359		Budova zázemí fotbalového hřiště FK Bospor Bohumín	CUBESPACE			
NÁZEV VÝKRESU:			CUBESPACE s.r.o.   <a href="http://www.cubespace.eu">www.cubespace.eu</a> Atelier: Cermokostelecká 2085/24   100 00   Praha 10 Sídlo společnosti: Na Městě 1750/4   128 00   Praha 2 Tel.: +420 733 353 718   E-mail: <a href="mailto:info@cubespace.eu">info@cubespace.eu</a> IČO: 27886794   DIČ: CZ27886794			
SCHÉMA OSAZENÍ DVEŘÍ						
Č. VÝKRESU:	VERZE:	DATUM:	STUPEŇ PROJEKTU:	MĚŘITKO:	FORMÁT:	VYPRACOVAL:
D.1.1.3.p-04	v01	11/2025	DPS	1:5	A3 (2xA4)	CUBESPACE s.r.o.